

ANÁLISIS DE EQUIPO RIVAL



EQUIPO:

CATEGORÍA:

JORNADA	FECHA	HORA	PARTIDO

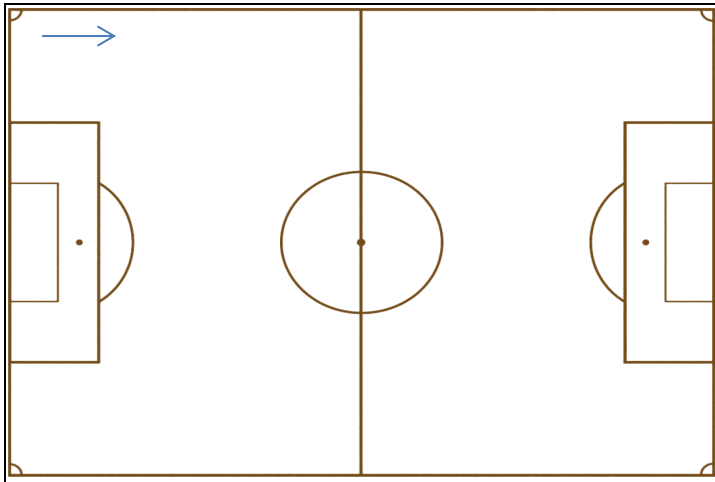
Nº	JUGADORES TITULARES	DEMARCACIÓN

Nº	JUGADORES SUPLENTE	DEMARCACIÓN

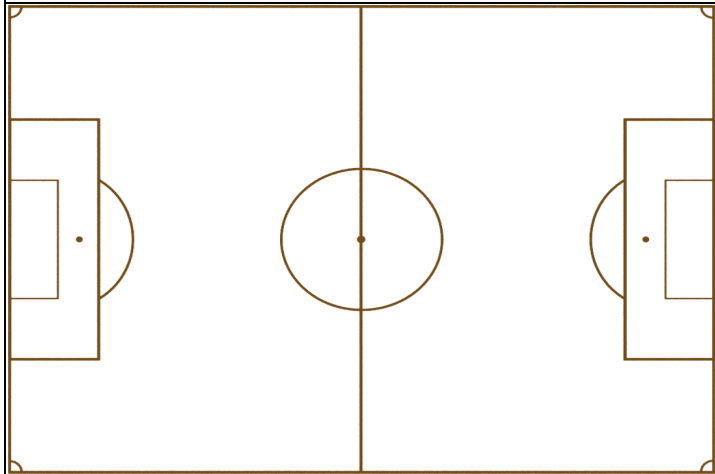
DESCRIPCIÓN GENERAL POR LÍNEAS

PORTERÍA	
DEFENSAS	
MEDIOS	
DELANTEROS	

FASES DEL JUEGO: DEFENSA ORGANIZADA Y TRANSICIÓN OFENSIVA



SISTEMA DE JUEGO:



MOVIMIENTOS DEFENSIVOS:

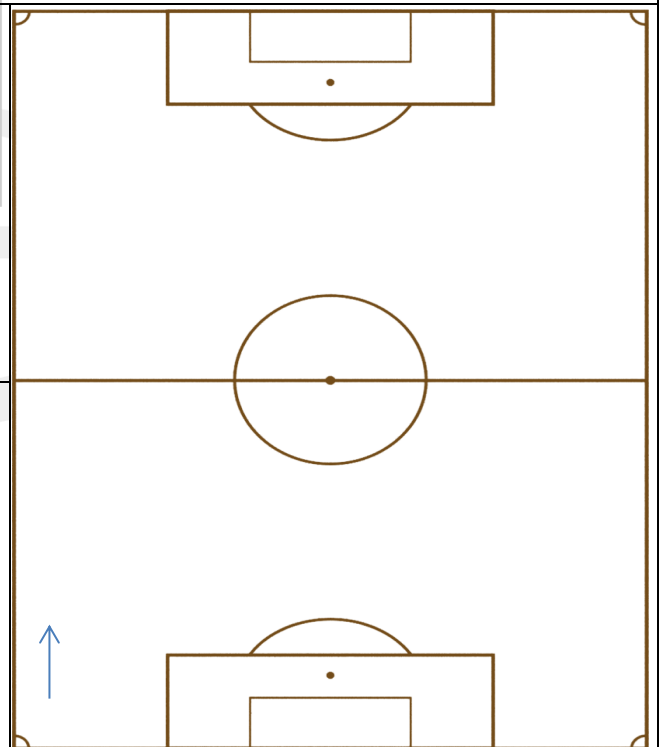


PRESSING:

- Intensivo:
- Moderado:
- Mixto:

REPLIEGUE:

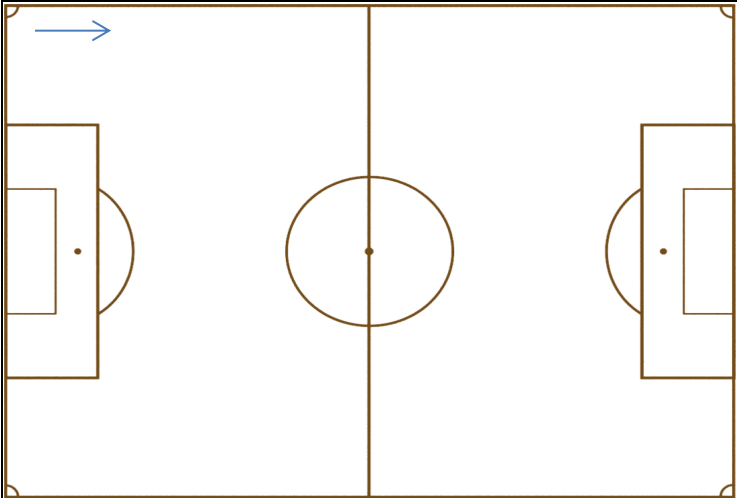
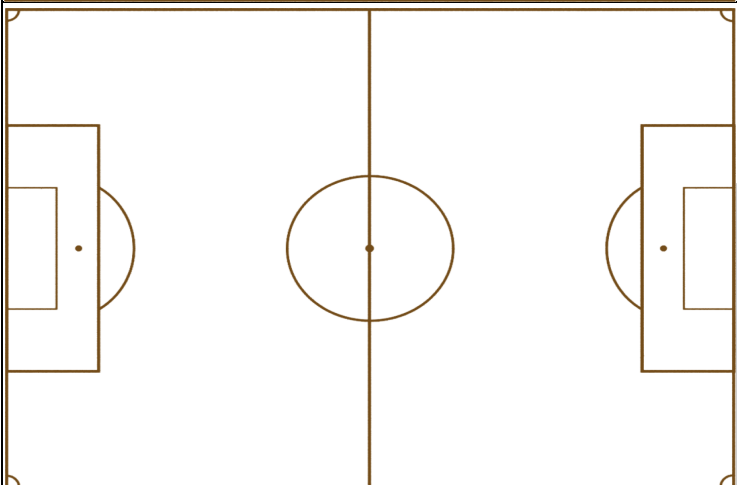

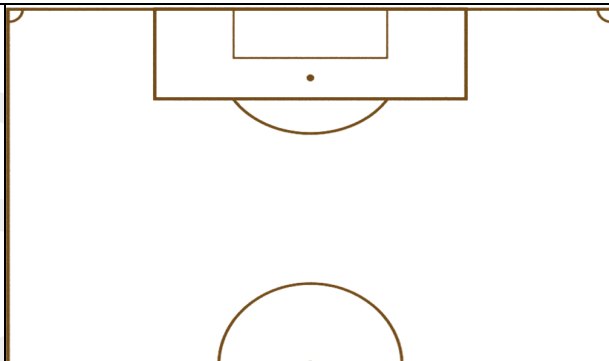
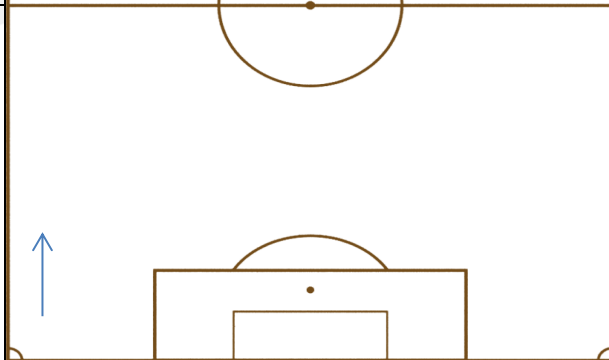
- Avanzado:
- Medio:
- Intensivo:



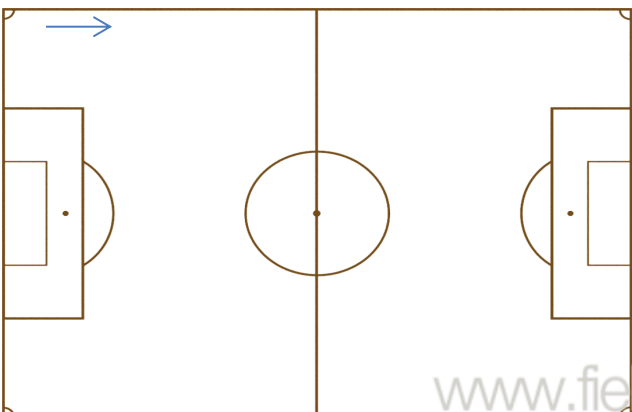
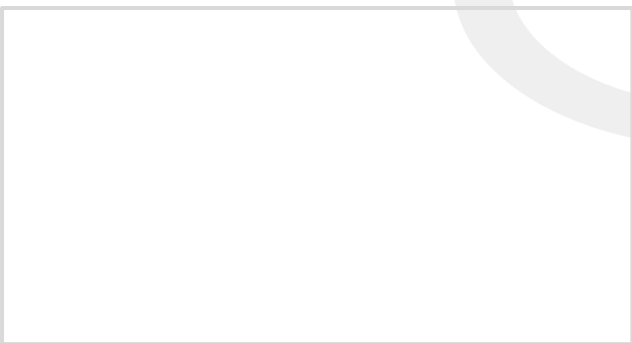
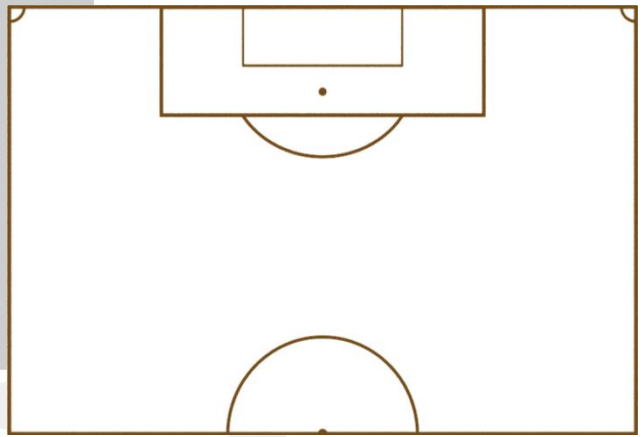
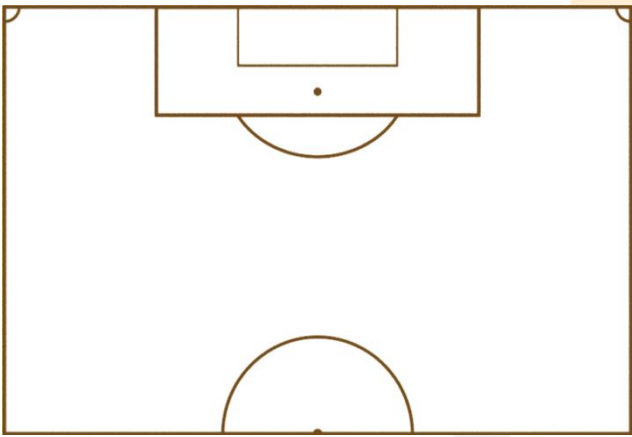
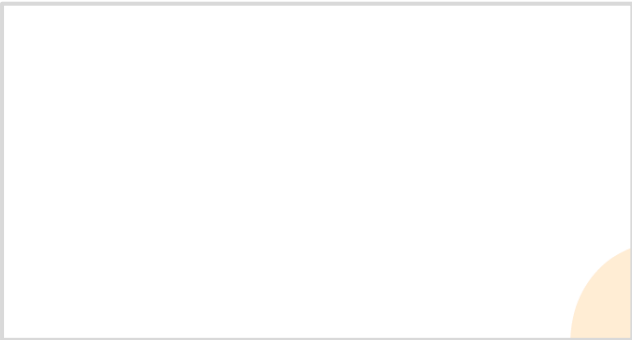
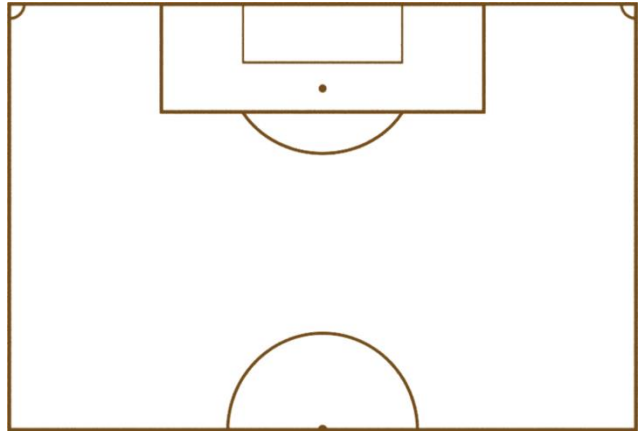
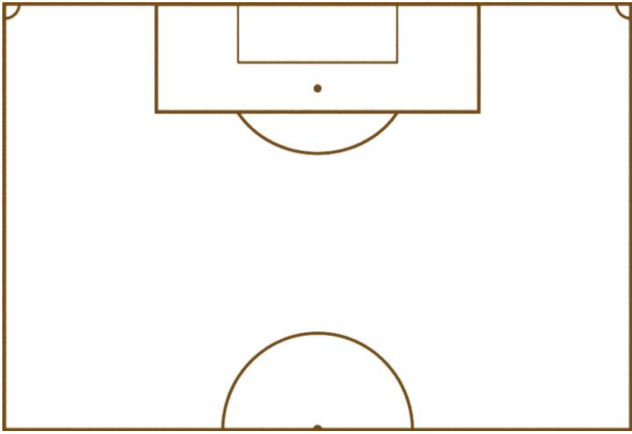
MOVIMIENTOS PREPARATORIOS PARA LA TRANSICIÓN OFENSIVA:

ACTUACIÓN TRAS LA RECUPERACIÓN:

FASES DEL JUEGO: ATAQUE ORGANIZADO Y TRANSICIÓN DEFENSIVA

	<p>SISTEMA DE JUEGO:</p> <p>TIPO DE ATAQUE:</p>
	<p>INICIO DE JUEGO:</p>
<p>ZONA DE CREACIÓN:</p> 	
<p>ZONA DE FINALIZACIÓN:</p>	
<p>MOVIMIENTOS PREPARATORIOS PARA LA TRANSICIÓN DEFENSIVA:</p>	
<p>ACTUACIÓN TRAS LA PÉRDIDA:</p> <p>www.fiebrefutbol.es</p>	

ACCIONES A BALÓN PARADO: OFENSIVAS.



ACCIONES A BALÓN PARADO: DEFENSIVAS.

